

HUSKY®

Êtes-vous prêt pour les attaches?

Le guide essentiel des bouchons à attache



Tirer parti de l'occasion offerte par les bouchons à attache.

Dans l'UE, les bouchons à attache seront bientôt obligatoires pour la plupart des contenants jetables en plastique. Nous nous attendons à ce que d'autres régions du monde adoptent des lois semblables dans un avenir rapproché.

Êtes-vous prêt? Comment tirer parti de ce défi et de cette occasion?

Ce guide donne des réponses à ces questions clés et plus.

Ce que nous discuterons :

- ✓ Pourquoi passer aux bouchons à attache? Les exigences et les occasions
- ✓ Pratiques exemplaires pour la conception des attaches
- ✓ Ce en quoi cela consiste et par où commencer
- ✓ Une galerie de conceptions pour vous inspirer

Pourquoi passer aux bouchons à attache?

Partout au monde, il y a trois raisons principales pourquoi les marques de boissons passent aux bouchons à attache pour leurs bouteilles PET.



Conformité

En Europe, la directive de l'UE 2019/904 a rendu les attaches obligatoires pour toutes les bouteilles PET jetables en vertu de 3L. Les producteurs ont jusqu'en juillet 2024 pour se conformer. D'autres pays prévoient, à leur tour, rendre les attaches obligatoires dans un avenir rapproché.



Différenciation

Les consommateurs s'intéressent toujours aux solutions d'emballage nouvelles et les bouchons à attache offrent aux marques une occasion de les offrir. Les attaches en sont toujours aux étapes d'adoption précoces; la conjoncture est donc propice pour que les marques lancent une expérience unique et de première qualité avant leurs concurrents.



Durabilité

De nombreuses marques passent aux bouchons à attache dans le cadre de leurs engagements globaux envers la durabilité pour aider à réduire les déchets en plastique non récupérables. Les consommateurs exigent aussi des emballages plus écologiques et durables. Les bouchons à attache indiquent que vous vous engagez vraiment envers la durabilité.

La bonne conception.

Il y a plusieurs démarches relatives aux attaches. Husky a mis à l'essai des centaines de conceptions et a développé un portefeuille exhaustif de solutions de bouchons à attache.

Donc, en quoi consiste une conception de bouchons à attache exceptionnelle?

D'abord, la conformité. Dans l'UE, les bouchons à attache doivent se conformer à certaines normes de rendement minimales.

Par exemple, le système d'attache doit pouvoir subir :

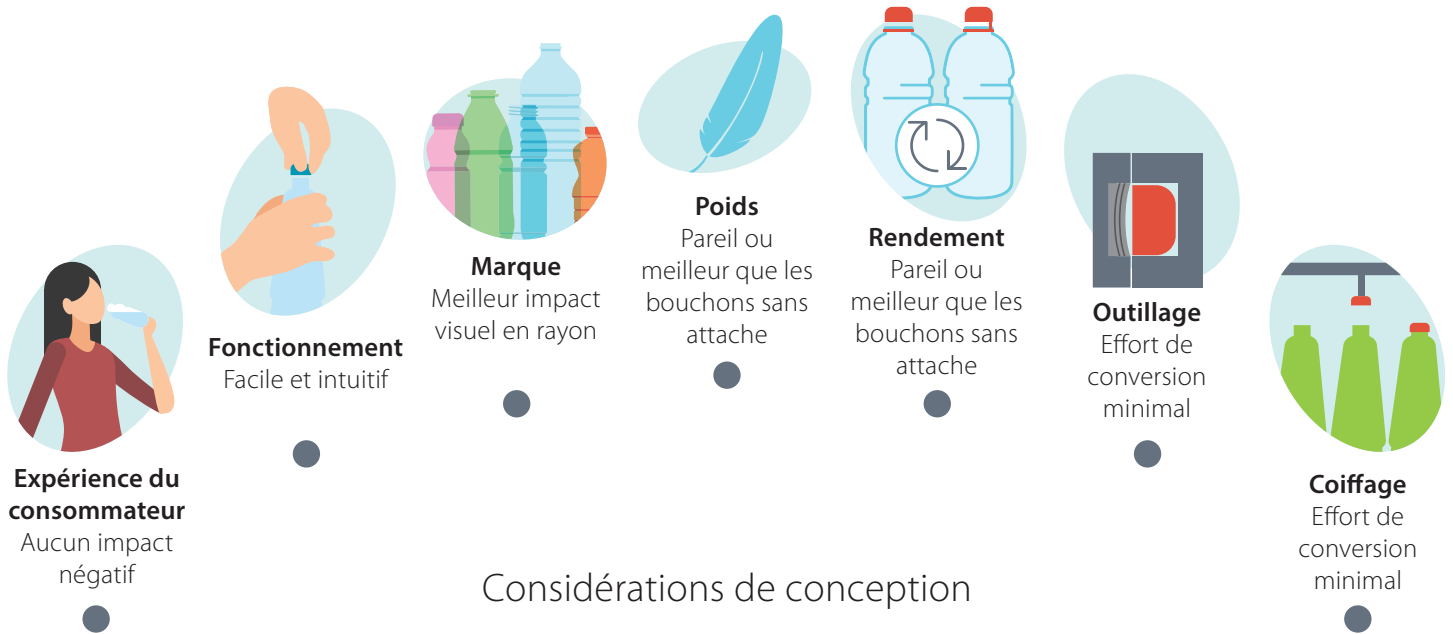
- 15 ouvertures et fermetures
- 25 N de tension

Après la conformité, la considération la plus importante : l'expérience du consommateur. La mauvaise conception d'attache peut créer une expérience négative et endommager la perception de votre marque.

Mais ce n'est pas tout. Il y a plusieurs facteurs à prendre en compte en planifiant une conception de bouchon...

Sept considérations de conception clés pour les bouchons à attache.

Le processus de conception d'attaches holistique de Husky prend en compte sept facteurs critiques.



Les deux démarches principales envers la fabrication.

La conception du bouchon est en étroit rapport avec le procédé qu'on utilisera pour fabriquer le bouchon. Certains systèmes permettent une plus grande liberté de conception que d'autres. Il y a deux démarches principales envers la fabrication de la bande inviolable : la démarche « pont fendu » et la démarche « pont moulé ».



Démarche « pont fendu »

- L'attache est créée en faisant des encoches après-moulage (lame chauffée), créant le système d'attache.
- Une démarche rudimentaire et conforme qui offre peu de possibilités d'intégration de systèmes d'attache complexes.



Démarche « pont moulé »

- L'attache est créée par des coulisses qui forment le système d'attache, ce qui permet plus de liberté de conception, autorisant une géométrie d'attache complexe.
- L'attache ne requiert aucune opération après-moulage

En quoi ça consiste?

Voici les étapes et les considérations les plus fréquentes pour passer à une solution de bouchons à attache.

Analyse des besoins

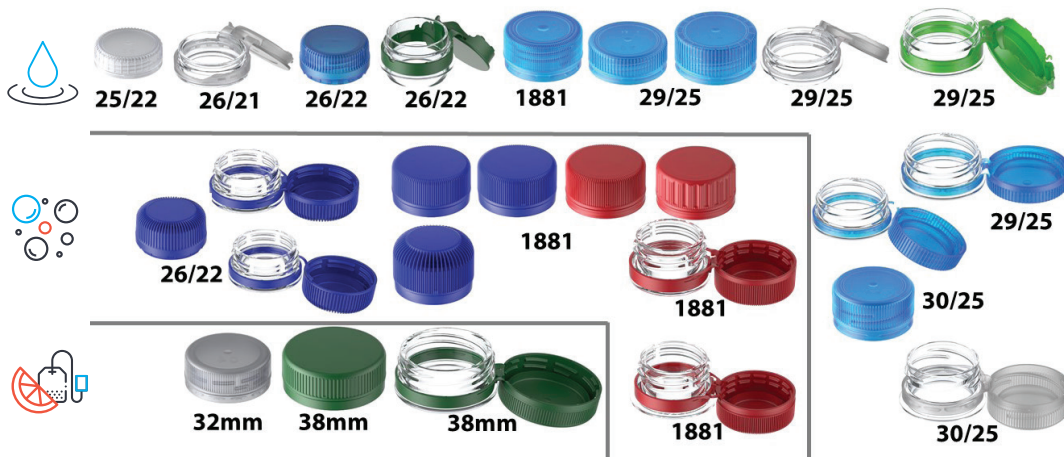
Durant cette étape, nous déterminons les objectifs et les priorités de conception; nous prenons en compte :

- Type de boisson
- Positionnement du produit de marque
- Bague du système de distribution voulue
- Critères de rendement
- Objectif de poids
- Résine et combinaison des mélanges maîtres
- Attentes quant à la qualité des pièces

Solutions standards sectorielles

Si votre application et votre bague de goulot actuelles sont conformes à une des normes sectorielles communes, vous pouvez choisir parmi notre portefeuille validé d'options d'attache standards et de première qualité.

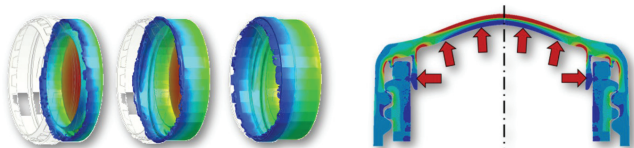
Notre gamme de solutions d'attache prend en compte les applications d'eau, de CSD et de JSDT. Notre portefeuille prend en charge toutes les bagues de goulot standards sectorielles.



Solutions d'attache personnalisées

Pour les bagues non standards ou les applications qui exigent des fonctionnalités spécifiques, nous adhérons à une méthodologie de conception personnalisée objective et éprouvée.

Nous utilisons aussi divers outils de simulation pour réduire le temps et les coûts de développement.



Exemples tirés de la réalité

Husky a conçu divers bouchons standards et personnalisés pour des clients partout au monde.

Voici quelques exemples tirés de la réalité qui indiquent la flexibilité, l'adaptabilité et l'expérience de première qualité offerte aux consommateurs que rendent possibles les conceptions de bouchon à attache.

Bouchon verrouillable de première qualité



Ce bouchon a été produit pour une bague de goulot PCO 1881 standard. La conception brevetée compte une charnière intégrée qui permet à la coquille d'être verrouillée en place lorsqu'elle est ouverte. Ainsi, elle ne nuit pas lors de la consommation et offre des indices audibles et tactiles agréables.

Bouchon à encliquetage



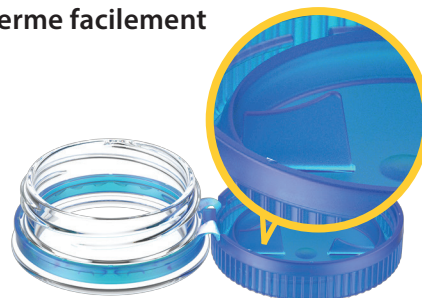
Ce bouchon à encliquetage 29/25 est une option d'attache légère qui se prête aux applications d'eau immobile. Elle offre une expérience de première qualité avec une coquille verrouillable et un fonctionnement à une main facile.

Bouchon verrouillable avec encorbellement large



Ce bouchon a été produit pour une bague de goulot PCO 1881 standard qui offre un encorbellement au diamètre large. Une rainure intégrée dans la coquille du bouchon permet de le verrouiller en place sans nuire à l'encorbellement. Cette conception souligne la flexibilité des conceptions de bouchon à attache, qu'elles peuvent se prêter à vos conceptions de bouteille existantes.

Une conception qui se ferme facilement



Cette conception de bouchon à attache novatrice et brevetée compte une came intégrée sur le panneau supérieur. Cette caractéristique encourage l'alignement positif de la coquille et de la bague de goulot, permettant à l'attache d'être refermée d'un seul coup.

En savoir plus.

Laissez-nous savoir ce que sont vos besoins en matière de bouchons à attache.

Communiquez avec nous »

HUSKY[®]

Husky Injection Molding Systems
www.husky.co

Siège social	Canada • Tél. (905) 951 5000 • Téléc. (905) 951 5384
Asie Pacifique	Chine • Tél. (86) 21 2033 1000 • Téléc. (86) 21 5048 4900
Europe	Luxembourg • Tél. (352) 52 11 51 • Téléc. (352) 52 60 10

 Veuillez recycler. 20-086 Septembre 2020

* HUSKY, HyPET et Shotscope NX sont des marques déposées de Husky Injection Molding Systems Ltd. aux États-Unis et dans d'autres pays et elles peuvent être utilisées par certaines de ses sociétés affiliées sous licence. Tous les produits ou noms de service ou logos de HUSKY auxquels font référence ces matériaux sont des marques de commerce de Husky Injection Molding Systems Ltd. et peuvent être utilisés par certaines de ses sociétés affiliées sous licence.

Avis de non-responsabilité : Les renseignements dans ce circulaire sont fournis « tels quels » et aucune garantie n'est donnée ou aucune responsabilité de quelque type que ce soit n'est assumée quant à la qualité de ces renseignements, y compris, sans s'y limiter, l'aptitude à l'usage, l'absence de contrefaçon, les droits de tierce partie, l'exactitude, l'intégralité et la correction. Sauf tel qu'indiqué dans la garantie écrite de Husky, Husky n'offre aucune garantie supplémentaire, qu'elle soit expresse, implicite ou réglementaire. Certaines conditions peuvent s'appliquer. Pour en savoir plus, demandez une copie de la garantie écrite de Husky, ainsi que les conditions générales.

© 2020 Husky Injection Molding Systems Ltd. Tous droits réservés.