

Altanium Neo2

Un régulateur de chauffe performant à un prix attractif



Le contrôleur Altanium Neo2 affiche un design compact et fonctionnel.

Avantages

- Possibilité de contrôler de 2 à 48 zones de chauffe
- Écran couleur tactile
- Facilité d'utilisation
- Mémorisation de la configuration du moule
- Interface USB
- Technologie active de raisonnement (ART)
- Diagnostic moules automatique
- Protection par mot de passe
- Plusieurs langues disponibles
- Communications réseau en option

Un contrôle fiable et précis à un prix attractif

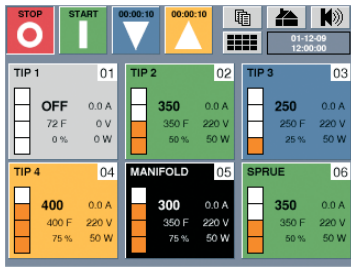
Les régulateurs de chauffe Husky Altanium® Neo2™ offrent tous les avantages d'un contrôleur entièrement intégré et ce dans un design compact et économique. Cette nouvelle plate-forme de régulateurs offre la possibilité de contrôler de 2 à 48 zones de chauffe d'une intensité de 16 A chacune, ce qui lui donne toute la flexibilité nécessaire à la gestion d'applications de grande diversité. Le modèle Altanium Neo2 possède une interface couleur conviviale et regorge de fonctionnalités inhabituelles pour cette catégorie de contrôleur. L'application de la technologie active de raisonnement (ART) permet d'obtenir un contrôle des plus précis. La technologie ART repose sur une architecture logicielle et matérielle spécifique à la gamme de produits Husky Altanium. Sa précision, sa cohérence et sa reproductibilité sont unanimement reconnues dans l'industrie du secteur.

Des temps d'arrêt réduits

L'Altanium Neo2 propose des programmes de diagnostic à la fois accessibles et sophistiqués utilisés pour identifier (et bien souvent résoudre) les problèmes d'outillage tout en limitant les temps d'arrêt. Son système de sécurité avancé permet d'éviter les changements de process accidentels et également les interventions non désirées de la part de l'opérateur. L'architecture monocarte simple commune à toute la gamme Altanium évite le stockage et l'entretien de pièces détachées coûteuses. La conception exclusive Husky propose des cartes de 16 A ainsi qu'un dissipateur thermique externe de conception robuste garantissant des années de fonctionnement sans la moindre panne.

HUSKY®

Keeping our customers in the lead



Écran couleur tactile

Simplicité d'utilisation

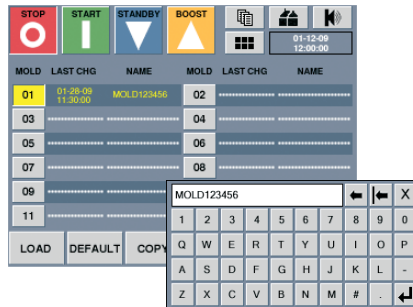
Le contrôleur Altanium Neo2 intègre un écran couleur tactile de 14,5 cm offrant une interface intuitive qui permet d'accéder simplement aux fonctionnalités de contrôle de température, de configuration et de surveillance. Le support multilingue sur notre plate-forme internationale assure aux utilisateurs une réponse personnalisée.

Démarrage plus rapide

Le contrôleur Altanium Neo2 possède une capacité de stockage interne pouvant mémoriser jusqu'à 24 configurations de moule, et peut encore étendre sa capacité par l'utilisation d'une clé USB. Pour éliminer des erreurs coûteuses, les moules peuvent être identifiés et leurs configurations récupérées à l'aide du clavier alphanumérique Altanium Neo2. Une gestion plus rapide et plus facile des outils permet des démarrages plus rapides et plus précis.

Husky Injection Molding Systems
www.husky.ca

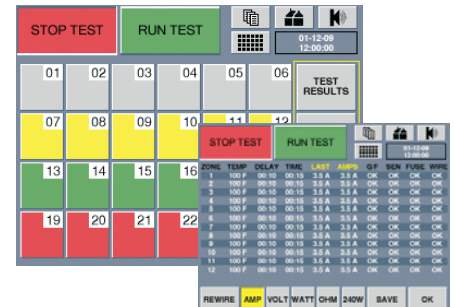
Siège social Canada • Tél. (905) 951 5000 • Fax (905) 951 5384
Asie Chine • Tél. (86) 21 5048 4800 • Fax (86) 21 5048 4900
Europ Luxembourg • Tél. (352) 52 11 51 • Fax (352) 52 60 10



Capacité de mémorisation de 24 configurations de moule

Caractéristiques standard

- Réglage individuel des seuils d'alarme/d'abandon pour chacune des zones de chauffe
- Fonctionnement en degrés Celsius ou Fahrenheit
- Mise en veille manuelle du moule entier ou de certaines zones
- Optimisation manuelle du moule entier ou de certaines zones
- Commande manuelle automatique
- Détection de thermocouples en boucle ouvertes, pincés ou inversés
- Gestion de la puissance de chaque zone par angle de phase ou passage par zéro
- Alarme sonore
- Arrêt automatique du système en cas de panne
- Détection des fusibles et des éléments chauffants défectueux
- Passage d'une zone en mode esclave manuellement
- Logiciel de démarrage de moule Uni-Start
- Recâblage automatique des thermocouples défectueux
- Recâblage logiciel des erreurs de câblage
- Détection automatique des défauts de terre et de l'humidité
- Export des données sur la clé USB



Diagnostic automatique facile à utiliser

Fonctions en option

- Déclenchement d'une sortie sur une alarme
- Déclenchement d'une sortie sur une température
- Déclenchement d'une sortie sur un abandon
- Entrée numérique pour suralimentation à distance
- Entrée numérique pour optimisation à distance
- Entrée numérique pour mise en veille à distance
- Surveillance du courant en temps réel
- Affichage en temps réel de la consommation en watts des éléments chauffants pour chaque zone
- Affichage en temps réel de la tension d'alimentation des éléments chauffants sur chaque zone
- Communication réseau

Pour plus d'informations sur les contrôleurs Altanium Neo2, contactez Husky dès maintenant.

* HUSKY, HUSKY KEEPING OUR CUSTOMERS IN THE LEAD & DESIGN et ALTANIUM sont des marques déposées de Husky Injection Molding Systems Ltd. aux États-Unis et dans d'autres pays qui peuvent être utilisées sous licence par certaines de ses filiales. Les autres logos ou noms de produit ou de service HUSKY référencés dans le présent document sont des marques commerciales de Husky Injection Molding Systems Ltd. qui peuvent être utilisées sous licence par certaines de ses filiales.
 © 2012 Husky Injection Molding Systems Ltd. Tous droits réservés.